

MPC VDC SERIE



Für Steuereinheiten, Schaltprogramme

- ➔ Feindrahtpotentiometer (5W)
- ➔ Widerstandswerte 100R ... 100K
- ➔ Endlagenkontakte einstellbar
- ➔ Kunststoffgehäuse mit DC Motor

Produktbeschreibung

Hochwertige Motorpotentiometer mit Feindrahtpotentiometer. Einfach und unkompliziert zum Einstellen der gewünschten Schaltpunkte. Diverse Hochlaufzeiten für eine optimale Ausnutzung des kompletten Potentiometer Widerstandes.

Anwendung

Mit diesem Motorpotentiometer lassen sich jegliche Schaltpunkte über die Zeit steuern.

Technische Daten

Umlaufzeit	(Siehe Tabelle Bestellcode)
Nockenscheiben	NK
Endlagenkontakte einstellbar	NK4101/20°
Nutzkontakte (frei programmierbar)	NK4201/180°
Mikroschalter	KS25B4
Lebensdauer mechanisch	> 20 Mill.
Schalzhäufigkeit	5 Hz
Kontaktprelldauer	<4 ms
Betätigungsgeschwindigkeit	>10 µm/s
Kontaktöffnungsweite	0,6 mm
Kontaktdruck	0,2 N
Temperaturbeständigkeit	-40 °C +85 °C
MTBF (IEC 60050)	ON/OFF 10 Mio cycle 200'000 Stunden
Schockfestigkeit	2500m/s ² , 6ms IEC 68-2-27
Vibrationsfestigkeit	200 m/s ² , 10...2000 Hz IEC 68-2-6
Feuchtigkeit	40% rh

MPC VDC SERIE



Mikroschalter



Typ: KS25B4
 Funktion: Wechsler (NO / NC / COM)
 Anschluss: Kabelschuh 2.8x0.55mm
 Kontakt Material: Versilbert

Nockenscheiben



Typ: NK4201.180°
 Funktion: Doppelnockenscheibe
 Einstellbereich: 6 – 180° (frei einstellbar)
 Material: Grilon T300

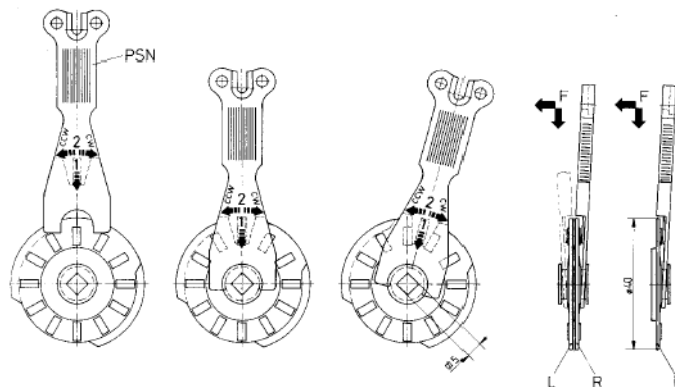
Potentiometer



Typ: DPC
 Widerstandswert: Siehe Bestellschlüssel
 Leistung: 5W
 Drehwinkel: 330°

Einstellanleitung NK Nockenscheiben

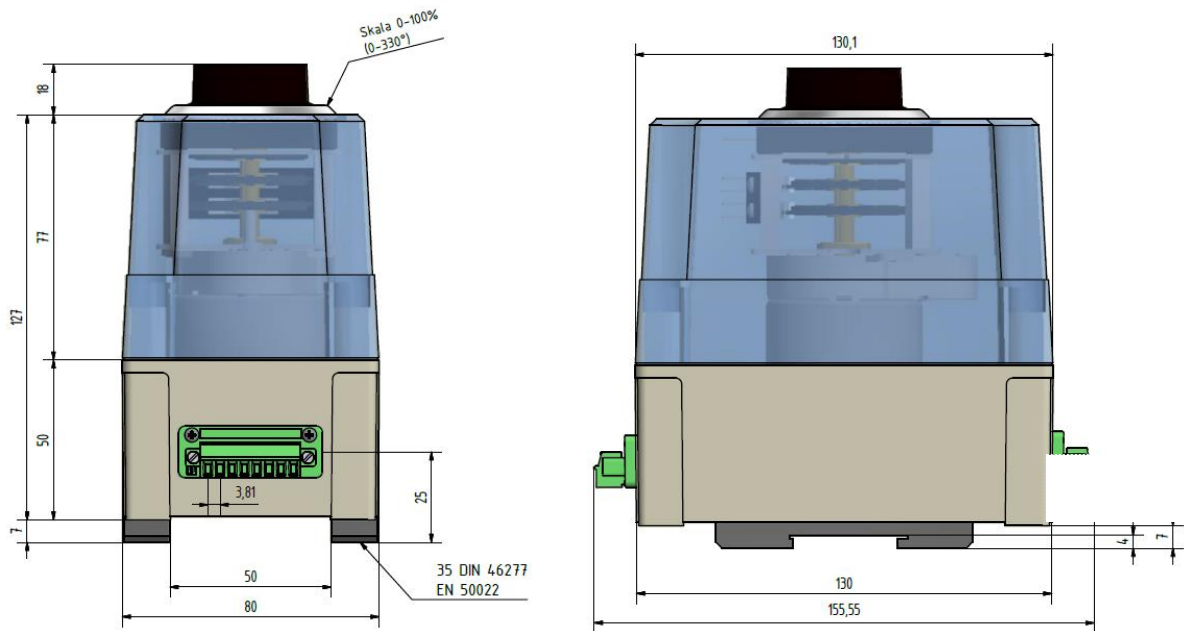
Zum Einstellen der NK Scheibe PSN Schlüssel in die Nocke einfahren, leicht andrücken und mit drehen des Schlüssels die Nockenscheibe verstellen.



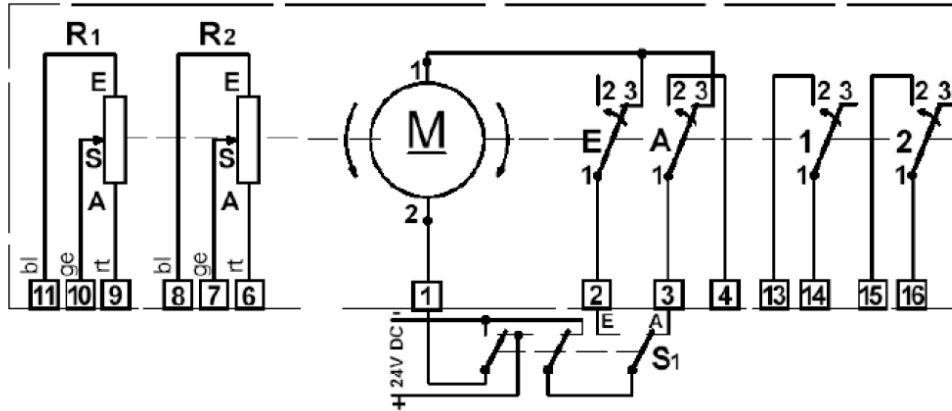
MPC VDC SERIE



Massbild in mm



Elektrische Anschlüsse



Zulassung:

Überspannungskategorie II: Anschluss an eine **feste elektrische Installation innerhalb eines Gehäuses oder Gebäudes ist erlaubt**

Isolierstoffgruppe III des Steckers unter Verschmutzungsgrad 3:

Es tritt leitfähige Verschmutzung auf oder trockene, nichtleitfähige Verschmutzung, aber keine beständige Leitfähigkeit.

Empfehlung: Die Drähte des Steckers in nicht eingestecktem Zustand anschrauben

Lose mitgeliefert:

2x Steckverbinder mit Schraubklemme

MPC VDC SERIE



Bestellcode

MPC VDC	902	x.	x	x.	x	0	0
902 MPC VDC							
BAUGRÖSSE							
0	Baugrösse 0 – 0 Schalter						
2	Baugrösse 2 - 2 Schalter (KS25B4), Endlageschalter einstellbar (NK4101/20°), kein Programmierschlüssel (PSN) erforderlich, Einstellknopf aussen						
3	Baugrösse 2 - 3 Schalter (KS25B4), 2 Endlageschalter einstellbar (NK4101/20°), 1 Nutzkontakt (NK4201) frei programmierbar, 1 Programmierschlüssel (PSN), Einstellknopf aussen						
4	Baugrösse 3 - 4 Schalter (KS25B4), 2 Endlageschalter einstellbar (NK4101/20°), 2 Nutzkontakte (NK4201) frei programmierbar, 1 Programmierschlüssel (PSN), Einstellknopf aussen						
HOCHLAUFZEIT							
1	10 sec						
2	15 sec						
3	20 sec						
4	30 sec						
5	45 sec						
6	60 sec						
7	75 sec						
8	90 sec						
9	120 sec						
SYNCHROMOTOR (AC) 50Hz							
5	G-Motor DC 24V (+- 0.1) CW / CCW						
6	G-Motor DC 12V (+- 0.1) CW / CCW 60Hz Frequenz auf Anfrage						
POTENTIOMETER DPC							
0	Ohne Potentiometer						
1	500Ohm						
2	1kOhm						
3	2kOhm						
4	5kOhm						
5	10kOhm						
6	2.5kOhm						
7	20kOhm						
8	100kOhm						
0							
0							



Haben Sie Fragen?

Telefon: +41 (0)44 843 40 20 oder Mail: sales@micronor.ch