

MARM SERIE



Für universellen Einsatz

- ➔ Passend für Drehgeber 58 mit Klemmflansch / MR324 / ENI100
- ➔ In allen Lagen einfach montierbar
- ➔ Temperaturbereich -10°C ... + 120°C
- ➔ Nahezu stufenlos einstellbarer Anpressdruck

Produktbeschreibung

Hochwertiger Messarm für den universellen Einsatz und kann in allen Lagen montiert werden. Der MICRONOR Messarm ist als gesamtes Längenmesssystem, sowie als einzelnes Zubehör erhältlich. Alle handelsüblichen Drehgeber und Messräder können am Messarm montiert werden. Die Anpresskraft kann einfach eingestellt werden und ist mit Rasterrad in 10N Schritten einstellbar. MICRONOR bietet Messräder mit verschiedenen Radbeläge für alle Anwendungen.

Anwendung

Unter anderem sind die Anwendungsbereiche in der Papier-, Metall-, Holz- oder Kunststoffindustrie zu finden.



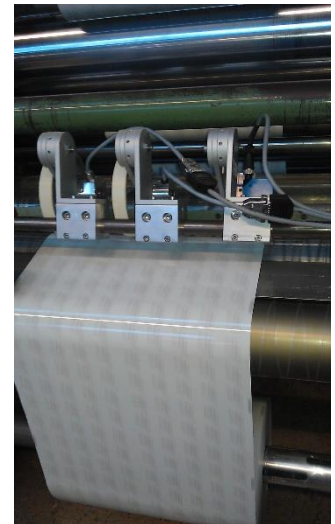
Montage hängend



Montage Seite



Montage oben



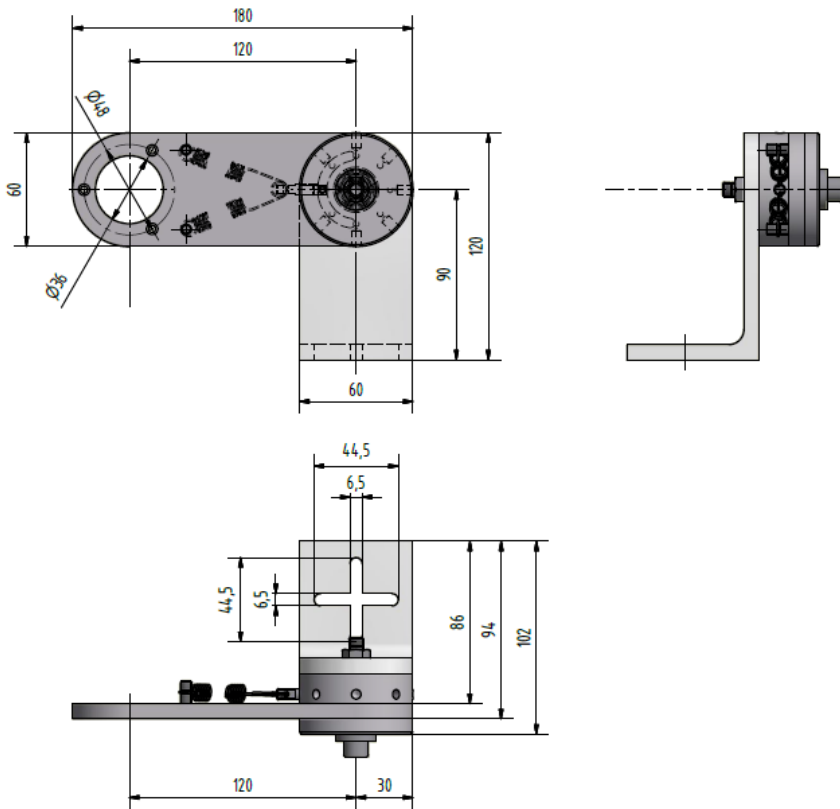
Mehrfachmontage

MARM SERIE

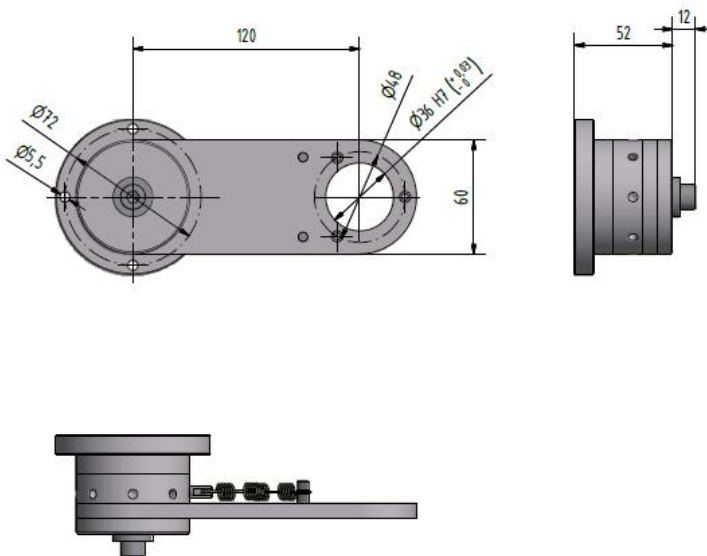


Massbild in mm

Standard – 9600.03.002



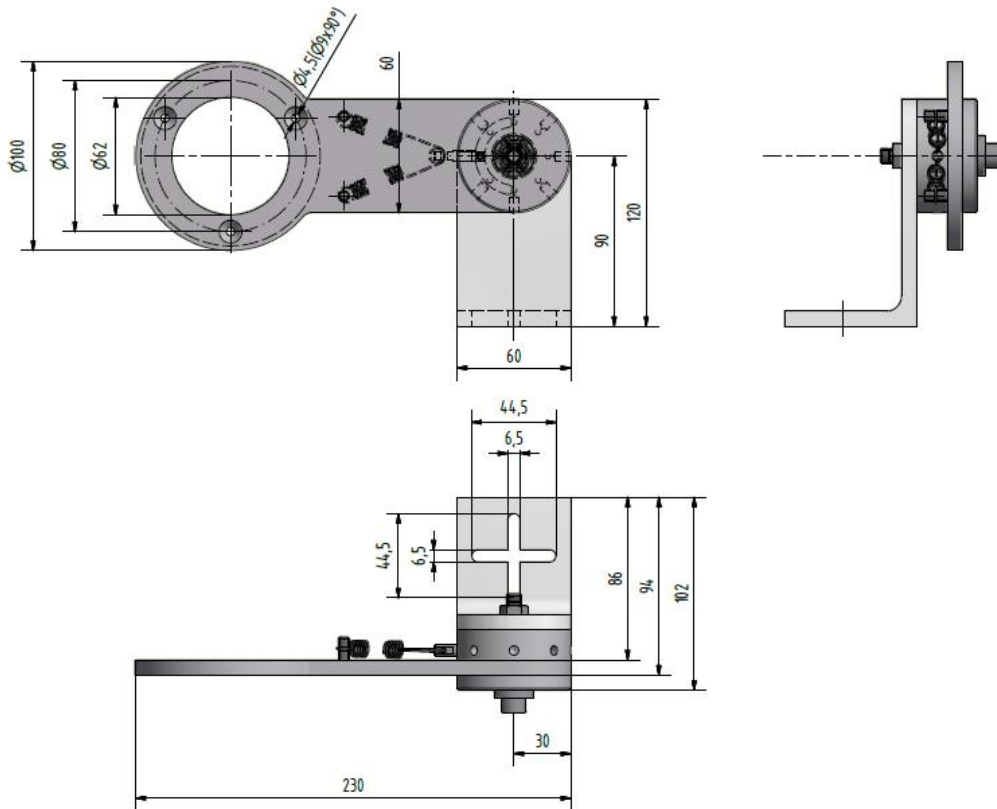
Flanschmontage – 8400.00.034



MARM SERIE



Für MR326 – 9350.02.830

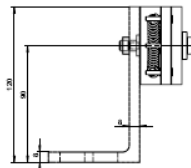
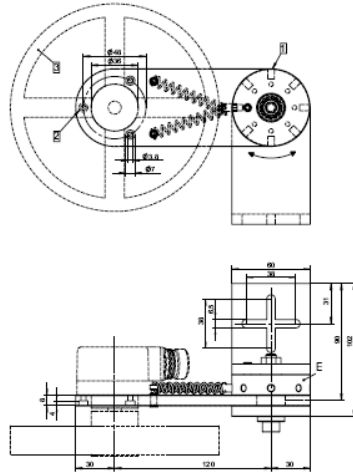


MARM SERIE



Montage

1. Halter montieren: Messarm mittels Kreuzschlitznut an Maschine so befestigen, dass der bewegliche Arm parallel zur Laufrichtung ist. Geber an Messarm montieren und elektrischen Anschluss so anbringen, dass der Arm in der Bewegung nicht eingeschränkt ist und keine Zugkraft auf ihn wirkt.
2. Anpressdruck einstellen: Zentralschraube mit Imbusschlüssel lösen und Arm in ungefähr richtige Position bringen. Mit z.B. Schraubendreher in vorgesehene Bohrung 1 in Einstellrad E eingreifen und Arm so einstellen, dass das Messrad das Messgut berührt. Den Anpressdruck durch Verdrehen des Einstellrads E um etwa eine Raste (~10N) einstellen. Zentralschraube wieder festziehen.



- 1 Einstellen mit Schraubendreher Größe 0 oder 1
Set using a size 0 or size 1 screwdriver
Réglage à l'aide du tournevis. Taille 0 ou 1
- 2 3 Stk. Schrauben M3 x 8 DIN 912 beigelegt
3 M3 x 8 screws DIN 912 enclosed
3 vis M3 x 8 DIN 912 jointes
- 3 Messrad / Measuring wheel / Roue de mesure

Hinweis

Messarm so montieren, dass das Messrad parallel zum Messgut läuft.
Anpressdruck so einstellen, dass das Messgut nicht beschädigt wird.

Wartung

Leichtgängigkeit des Arms regelmässig prüfen. Bei Schwergängigkeit zur Reinigung/Wartung einsenden.

Technische Daten

Anpressdruck je Raste: ca. 10N (Erste Raste zwischen 0 und ca. 20N)
Temperatur: -10°C ... +120°C

Bestellcode

9600.03.002	MARM – Standard
8400.00.034	MARM – Flanschmontage
9350.02.830	MARM – MR326



Haben Sie Fragen ?

Telefon: +41 (0)44 843 40 20 oder Mail: sales@micronor.ch