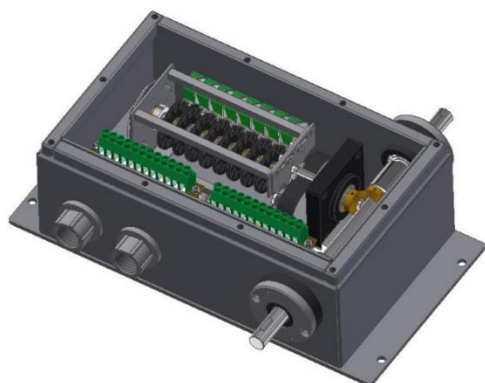


## MR222 X SERIE



### Für die Industrie, Krananlage und Schleusen

- ➔ Rostfreies Stahlgehäuse
- ➔ Bis zu 8 Programmierkanälen
- ➔ Auf Anschlussklemmen verdrahtet
- ➔ 2x Kabeldurchführung 1/2" NPT
- ➔ Schutzklasse IP66
- ➔ Wellenenden mit Woodruf Keilen

### Produktbeschreibung

Robuster Getriebeendechalter im Aluminiumgehäuse einfach und variabel verbaubar. 100%-er Berührungsschutz und je nach Ausführung formschlüssiges Antriebskonzept bis zum Nocken. In verschiedenen Untersetzungen erhältlich. Die Haube ist mit einem Dichtring versehen und mit 4 Schrauben fixierbar.

### Anwendung

Dieser robuste Getriebeendechalter findet seinen Platz überall wo eine Endlage detektiert werden muss. Ob in Seiltrommeln von Krananlagen, Hubeinrichtungen oder Garagentoren ist er eine zuverlässige und sichere Lösung.

### Technische Daten

Nutz Untersetzung	1:1 – 2500:1	(weitere auf Anfrage)
Schaltebenen / Programmierkanäle	2-8	(weitere auf Anfrage)
Anzeigeskala	S 360 ( 0°...360° )	
Gewicht	ca. 4.260 kg	
MTBF (IEC 60050)	Schalter ON/OFF 10 Mio Zyklen Mechanisch 200'000	
Drehzahl	max. 1000 U/min	
Wellenbelastung	radial 300N, axial 180N	
Schutzart	IP 66 EN 60 529 Nema4	
Schockfestigkeit	1000m/s <sup>2</sup> , 3ms	IEC 68-2-27
Vibrationsfestigkeit	50 m/s <sup>2</sup> , 10....1000 Hz	IEC 68-2-6
Feuchtigkeit	85% rh	
Temperaturbeständigkeit	-40 °C +85 °C	

**MR222 X SERIE**



**Mikroschalter Typen**

Bestellnummer	Bild	Beschreibung
0		S840 V20 Wechsler für Kabelschuh 6.3x0.9mm Silber Kontakt Schaltleistung 10A 250V AC / 6A 24V DC Maximale Anzahl Schalter: <b>Ohne</b> MR265 = 8 / <b>Mit</b> MR265= 6

**Lebensdauer mechanisch**  
Schalthäufigkeit  
Kontaktpreldauer  
Betätigungsgeschwindigkeit  
Kontaktöffnungsweite  
Kontaktdruck

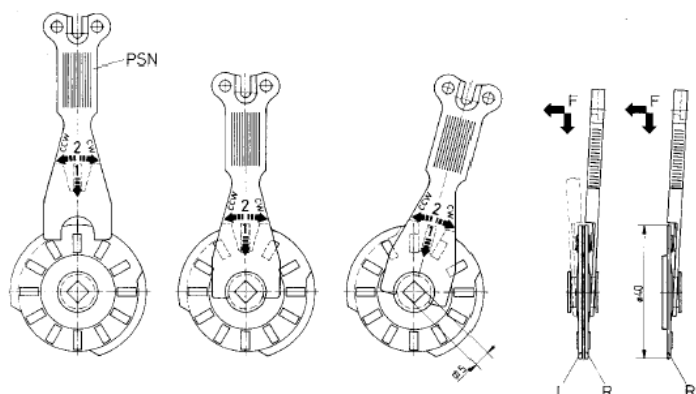
> 20 Mill.  
5 Hz  
<4 ms  
>10 µm/s  
0,6 mm  
0,2 N

**Nockenscheibentypen und Einstellung**

Bestellcode	Bild	Beschreibung
0		Einfachnockenscheibe Einstellbar mit mitgelieferten PSN Schlüssen Erhältlich mit 20° / 180° Öffnungswinkel Material: Grilon T300
1		Doppelnockenscheibe Einstellbar mit mitgelieferten PSN Schlüssen Frei einstellbar von 6°-180° Material: Grilon T300

**Einstellanleitung NK Nockenscheiben**

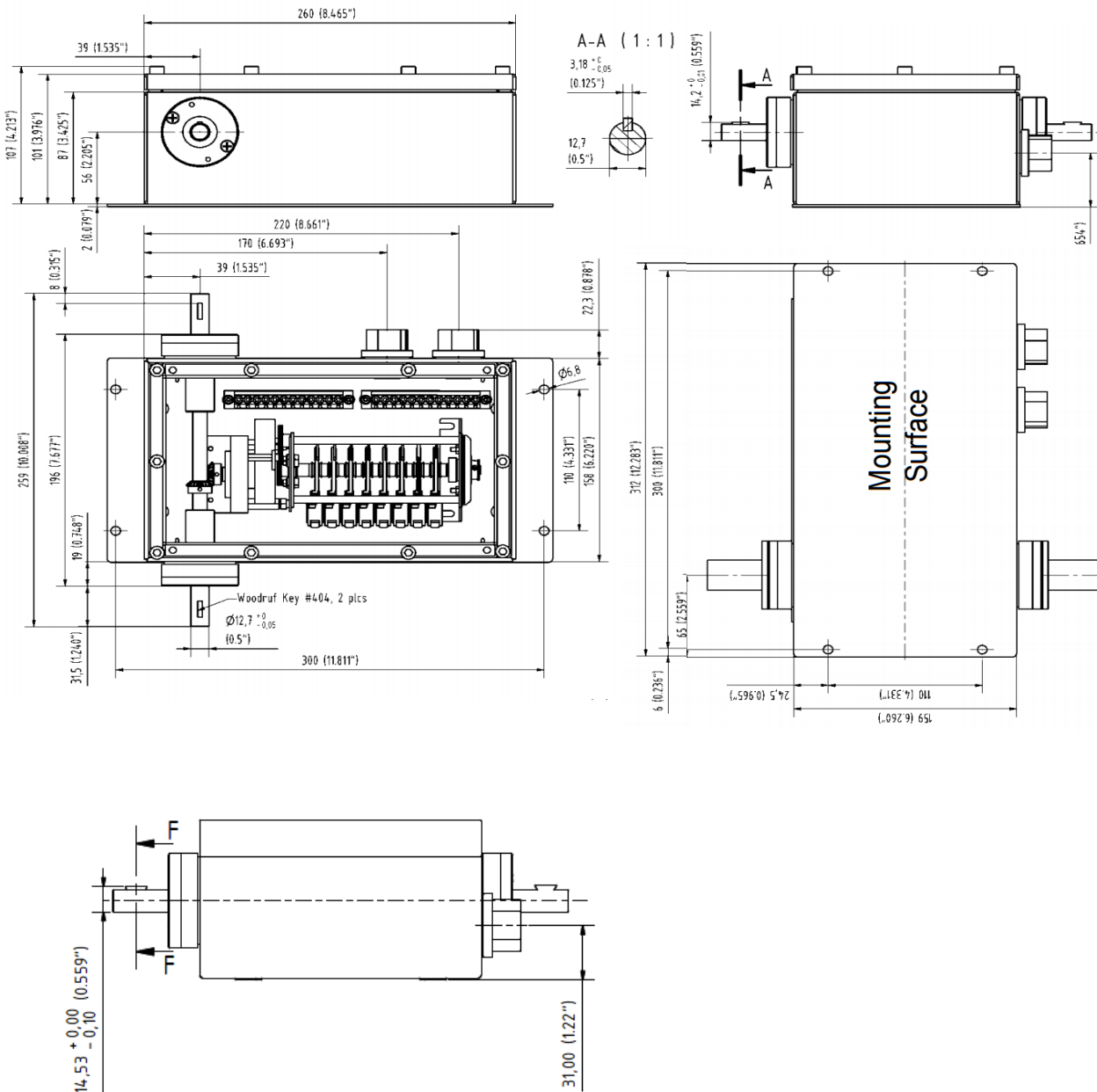
Zum Einstellen der NK Scheibe - PSN Schlüssel in die Nocke einfahren, leicht andrücken und mit drehen des Schlüssels die Nockenscheibe verstellen.



**MR222 X SERIE**



**Massbild in mm**



**MR222 X SERIE**



**Anschlussbelegung**

Standardverdrahtungssatz (inklusive)  
Schraubklemme

24 x Typ MKDS 5/3-6,35 (max. 6 mm<sup>2</sup>)

Switch no.	Function	Terminal Block
1	COM	1
	NC	2
	NO	3
2	COM	4
	NC	5
	NO	6
3	COM	7
	NC	8
	NO	9
4	COM	10
	NC	11
	NO	12
5	COM	13
	NC	14
	NO	15
6	COM	16
	NC	17
	NO	18
7	COM	19
	NC	20
	NO	21
8	COM	22
	NC	23
	NO	24



**MR222 X SERIE**



**Bestellcode**

<b>MR 222</b>	<b>929</b>	<b>x.</b>	<b>x</b>	<b>x.</b>	<b>x</b>	<b>x</b>	<b>x</b>
<b>929</b>	MR222						
<b>UNTERSETZUNG</b>							
0	12,5 : 1						
1	20 : 1						
2	25 : 1						
3	30 : 1						
4	40 : 1						
5	50 : 1						
6	75 : 1						
7	100 : 1						
8	200 : 1						
9	750 : 1						
<b>SCHNITTSTELLE</b>							
0	Keine Schnittstelle						
1	Mit MR265 Strom-Schnittstelle 4-20mA - bis und mit 6 Schalter						
<b>SCHALTEREBENE</b>							
0	2 Schalter						
1	3 Schalter						
2	4 Schalter						
3	5 Schalter						
4	6 Schalter						
5	7 Schalter						
6	8 Schalter						
<b>SCHALERTYP</b>							
0	S840 V20 Wechsler mit Kabelschuhkontakt 6.3x0.9mm Silber Kontakte						
<b>NOCKENSCHIEBE</b>							
0	Einfachnockenscheiben NK4101						
1	Doppelnockenscheiben NK4201						
<b>NOCKENFORM</b>							
0	20° Vertiefung						
3	180° Vertiefung						



**Haben Sie Fragen ?**

Telefon: +41 (0)44 843 40 20 oder Mail: [sales@micronor.ch](mailto:sales@micronor.ch)